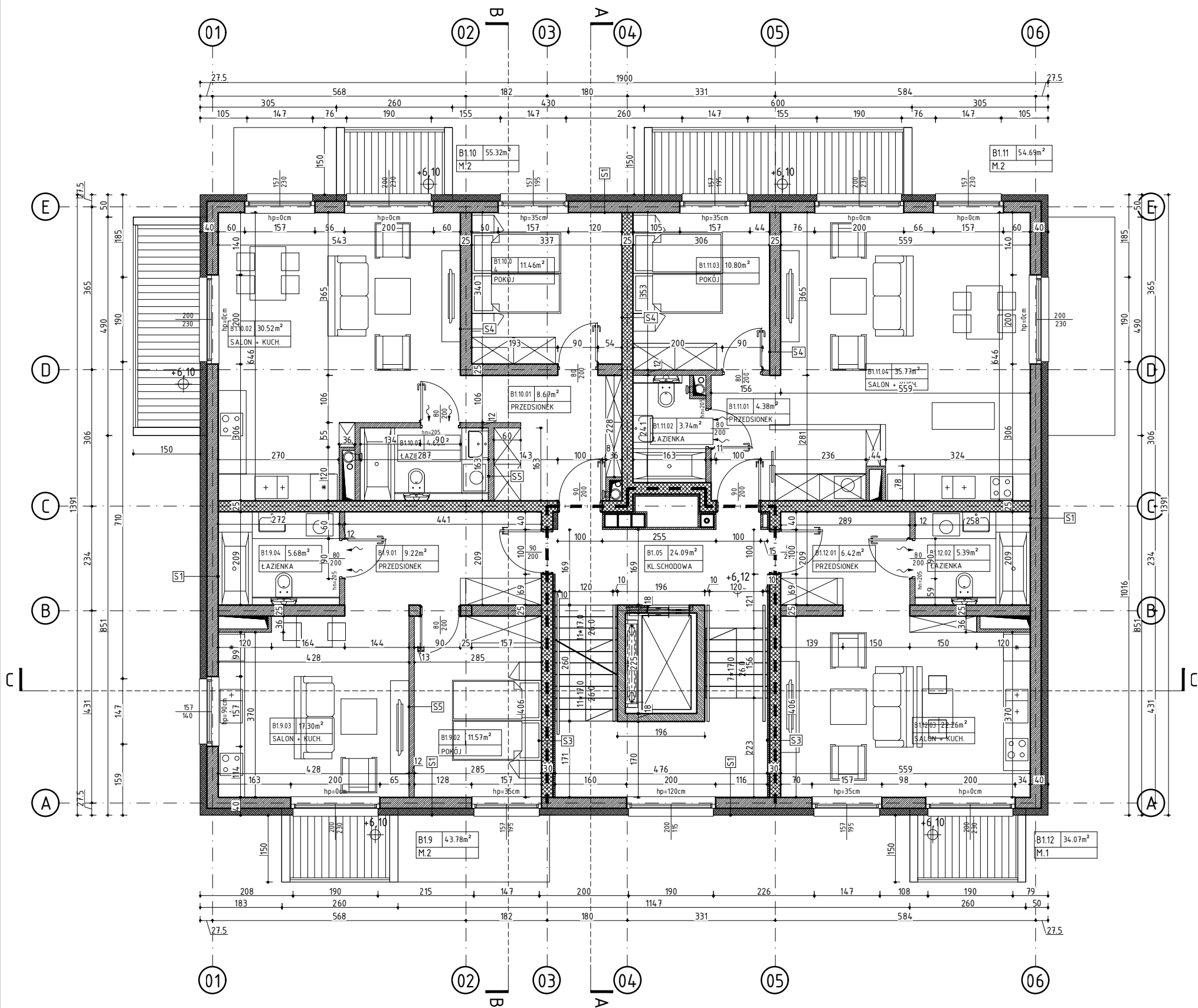


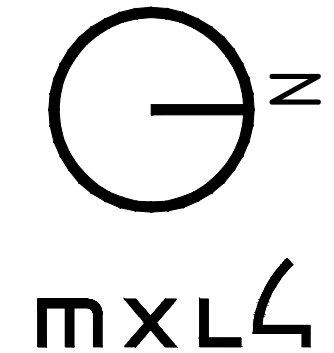
RZUT PIĘTRA 2. BUDYNEK B



S1 ŚCIANY ZEWNĘTRZNE	
TYNK ZEWNĘTRZNY CIENKOWARSTWOWY	15
POLISTYREN EKSPANDOWANY EPS	15.0
ŚCIANA MUROWANA Z BŁOCKÓW SILIKATOWYCH	25.0
GIPSOWY TYNK MASZYNOWY	15
S2 ŚCIANY ZEWNĘTRZNE	
OKŁADZINA ELEWACYJNA DREWNOPODOBNA	2.0
POLISTYREN EKSPANDOWANY EPS	15.0
ŚCIANA MUROWANA Z BŁOCKÓW SILIKATOWYCH	18.0
GIPSOWY TYNK MASZYNOWY	15
S2.1 ŚCIANY ZEWNĘTRZNE	
TYNK ZEWNĘTRZNY CIENKOWARSTWOWY	15
POLISTYREN EKSPANDOWANY EPS	15.0
ŚCIANA MUROWANA Z BŁOCKÓW SILIKATOWYCH	18.0
GIPSOWY TYNK MASZYNOWY	15
S3 ŚCIANY WEWNĘTRZNA IZOLOWANA	
GIPSOWY TYNK MASZYNOWY	15
PŁYTA TERMICZNA ZESPOŁONA	3.5
ŚCIANA MUROWANA Z BŁOCKÓW SILIKATOWYCH	25.0
GIPSOWY TYNK MASZYNOWY	15
S4 ŚCIANY WEWNĘTRZNA	
GIPSOWY TYNK MASZYNOWY	15
ŚCIANA MUROWANA Z BŁOCKÓW SILIKATOWYCH	25.0
GIPSOWY TYNK MASZYNOWY	15
S5 ŚCIANY WEWNĘTRZNA	
GIPSOWY TYNK MASZYNOWY	15
ŚCIANA MUROWANA Z BŁOCKÓW SILIKATOWYCH	12.0
GIPSOWY TYNK MASZYNOWY	15
S6 ŚCIANY ZEWNĘTRZNE - ATTYSKOWE	
TYNK ZEWNĘTRZNY CIENKOWARSTWOWY	15
POLISTYREN EKSPANDOWANY EPS	15.0
ŚCIANA ŻELBETOWA	25.0
PAROIZOLACJA	---
POLISTYREN EKSPANDOWANY EPS	10.0
HYDROIZOLACJA	---
OBROBKA BLACHRSKA	---
S7 ŚCIANY ZEWNĘTRZNA KL.SCHODOWEJ	
TYNK ZEWNĘTRZNY CIENKOWARSTWOWY	15
POLISTYREN EKSPANDOWANY EPS	15.0
ŚCIANA MUROWANA Z BŁOCKÓW SILIKATOWYCH	25.0
PŁYTA TERMICZNA ZESPOŁONA	3.5
GIPSOWY TYNK MASZYNOWY	15

ZESTAWIENIE POWIERZCHNI		
PIĘTRO 2		BUD.B
B1.9	M.2	43.78m²
B1.9.01	PRZEDŚIONEK	9.22m²
B1.9.02	POKÓJ	11.57m²
B1.9.03	SALON + KUCHNIA	17.30m²
B1.9.04	ŁAZIENKA	5.68m²
B1.10	M.2	55.32m²
B1.10.01	PRZEDŚIONEK	8.67m²
B1.10.02	SALON+KUCHNIA	30.52m²
B1.10.03	ŁAZIENKA	4.68m²
B1.10.04	POKÓJ	11.46m²
B1.11	M.2	54.69m²
B1.11.01	PRZEDŚIONEK	4.38m²
B1.11.02	ŁAZIENKA	3.74m²
B1.11.03	POKÓJ	10.80m²
B1.11.04	SALON+KUCHNIA	35.77m²
B1.12	M.1	34.07m²
B1.12.01	PRZEDŚIONEK	6.42m²
B1.12.02	ŁAZIENKA	5.39m²
B1.12.03	SALON+KUCHNIA	22.26m²
A104	KL. SCHODOWA	24.09m²
ŁĄCZNA	POW. PIĘTRA 2	211.94m²

- UWAGI:**
- OBUDOWA KLATKI SCHODOWEJ REI 30
 - WEJŚCIA
 - ŚCIANY MUROWANE Z BŁ. SILIKATOWYCH gr. 25 cm
 - ŚCIANY MUROWANE Z BŁ. SILIKATOWYCH: R'A1 ≥ 50 dB, U ≤ 1.0 W/m²K gr. 25 cm, EI 30
 - ŚCIANY / STROPY / SŁUPY ŻELBETOWE
 - ŚCIANY DZIAŁOWE MUROWANE Z BŁ. SILIKATOWYCH gr. 12 cm
 - WSZYSTKIE PIONY, PRZEBIEGAJĄCE POZA SZACHTAMI INSTALACYJNYMI PROWADZIĆ W BRUZDACH ŚCIENNYCH;
 - WSZYSTKIE MATERIAŁY WYKOŃCZENIOWE CO NAJMNIEJ W KLASIE TRUDNOZAPALNOŚCI
 - ŚCIANY SZACHTÓW INSTALACYJNYCH NALEŻY WYKONAĆ W KLASIE EI60 ORAZ WYPOSAŻYĆ W REWIZJE SYSTEMOWE (60*60) cm NA WYSOKOŚCI 110 cm NAD POSADZKĄ W KL. OPORNOŚCI OGNIOWEJ SZACHTU;
 - PRZEGORYD BUDOWLANE W GRANICACH STREF POŻAROWYCH, W TYM POWYŻYJ NADPROŻY DRZWIOWYCH WYKONAĆ W KLASIE REI ODPOWIEDNIEJ DLA DANEJ STREFY NA CAŁĄ WYSOKOŚĆ POMIESZCZENIA;
 - OTWOROWANIE W ŚCIANACH I STROPACH NALEŻY ROZPATRYWAĆ ŁĄCZNIE Z POZOSTAŁYMI PROJEKTAMI BRANŻOWYMI W SZCZEGÓLNOŚCI Z PT KONSTRUKCJI I WENTYLACJI;
 - WSZYSTKIE ŚCIANY WEWNĘTRZNE LOKALI MIESZKALNYCH WYPRAWIONE TYNKIEM GIPSOWYM PRZYGOTOWAĆ DO MAŁOWANIA ZMYWALNĄ FARBĄ LATEKSOWĄ LUB AKRYLOWĄ NA PODKL. GRUNTUJĄCYM, OPORNĄ NA ŚCIERANIE NA MOKRO KL. I
 - WSZYSTKIE PODŁOGI LOKALI MIESZKALNYCH PRZYGOTOWAĆ DO UŁOŻENIA PANELE DREWNIANYCH gr. min. 0.8 (mm) NA PIANCE PODKŁADOWEJ XPS gr. min. 0.7 (mm)
 - PROJEKT REALIZUJE WYMÓG ZAPEWNIENIA WYMAGANEGO NATURALNEGO DOŚWIETLZENIA POMIESZCZEŃ (MIN. 1/8 POWIERZCHNI UŻYTKOWEJ).



MXL4 Sp. z o.o.
Al. Bohaterów Warszawy 40/3A2A
70-342 Szczecin
tel/fax 91 4884 364
mxl4@mxl4.com www.mxl4.com

PROJEKTANT mgr inż. arch. Iga Gontarz
upr. Nr 11/ZPOiA/OKK/2013

SPRAWDZAJĄCY mgr inż. arch. Tomasz Maksymiuk
upr. Nr 19/ZPOiA/2005

NAZWA INWESTORA Gryfińskie Towarzystwo Budownictwa Społecznego Sp. z o. o.

NAZWA I ADRES OBIEKTU BUDOWLANEGO Zabudowa mieszkaniowa wielorodzinna przy ul. Jana Pawła II dz. Nr 552, 553 obr. 004 w Gryfinie

BRANŻA ARCHITEKTURA

STADIUM PROJEKTU PROJEKT ARCH.-BUDOWLANY DATA 01.2024

TYTUŁ RYSUNKU RZUT PIĘTRA 2 BUDYNKU B

NR RYSUNKU B.03 SKALA 1:100